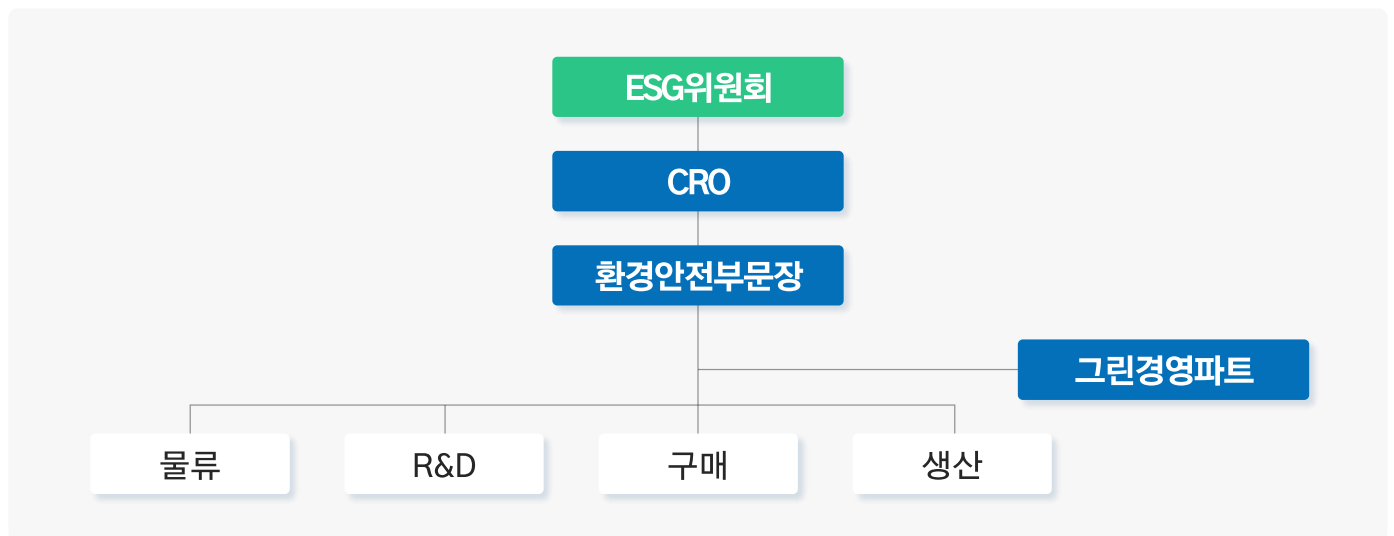


# LG생활건강 그린경영 정책

**정책목적** LG생활건강은 LG의 경영이념 아래 Healthy, Beautiful, Refreshing의 3개 영역에서 환경 친화적이고 탄소중립적인 환경을 조성하고 지속적인 개선을 위하여 그린경영정책을 수립하여 실천한다. **친환경 기업으로서 고객과의 신뢰를 유지하기 위해 그린경영 체계를 구축하여 환경 영향을 최소화하고 환경 리스크에 선제적으로 대응하기 위해 노력한다.**

**적용범위** 본 그린경영정책은 LG생활건강의 글로벌 전 사업장과 자회사, 협력회사, 서비스 제공자, 계약업체, 합작투자사, 라이선스, 아웃소싱 파트너 등 주요 비즈니스 파트너에 적용된다.

**관리체계** LG생활건강은 그린경영 실행에 필요한 내부 시스템을 수립하여, 그린경영파트를 전담 실무조직으로 두고 있습니다.



- 1 LG생활건강 이사회 산하의 ESG위원회는 탄소중립 등의 환경 목표 설정 및 실적을 바탕으로 한 리스크 관리에 대한 최종적인 의사결정을 담당하고 있습니다. ESG위원회에서 설정한 환경 목표를 바탕으로 환경 성과 현황과 목표의 차이를 전사적으로 분석하여 목표달성 계획을 추진하는 체계를 정립하고 있습니다.
- 2 사내 ESG 거버넌스의 컨트롤타워인 ESG위원회 산하에는 ESG협의회를 운영하고 있습니다. ESG협의회는 부서별 ESG 및 기후변화 등 그린경영(환경경영) 이슈에 대한 추진계획 및 외부 이해관계자 요구에 대한 전사 차원의 대응방안을 수립하고 성과 관련 논의와 같은 역할을 수행합니다. 그리고 탄소중립을 위한 목표를 수립하여 이를 실행하기 위한 과제 발굴 및 진행 현황을 모니터링하기 위하여 ‘탄소경영 협의회’를 운영하고 있으며, 지속가능한 포장 실현을 위하여 ‘그린제품 협의회’를 운영하고 있습니다.

## 그린경영 방침

- 1 사업활동 전과정에서 친환경적이며 환경부하를 최소화하는 시스템을 운영하여 고객에게 차별화된 가치를 제공한다.
- 2 전사 환경경영체계를 구축하여 정기적인 점검과 진단을 실시하여 쾌적한 근무 환경을 조성하고, 회사의 지속적인 성장에 기여한다.
- 3 사업 진출 지역의 환경에너지 관련 법규 및 규정을 준수하고 법규보다 한발앞선 자체 기준을 수립하여 글로벌 수준으로 향상시켜 나간다.
- 4 협력회사와 지역사회의 그린경영 개선프로그램을 적극 지원하여 기업의 사회적 책임을 충실히 이행하고, 관련 정보를 이해관계자에게 투명하게 공개한다.
- 5 지구환경 보호의 중요성을 인식하고 제품 및 서비스에서 온실 가스 배출량이 최소화되도록 노력한다.

## 그린경영 방침 이행

### 제품

#### 사회환경가치 제품

제품의 안전성, 환경 영향, 사회적 가치를 종합적으로 고려하여 사회환경가치 제품 기준을 수립하여 운영한다. 수자원 보호, 폐기물 감축, 에너지 저감 등 환경적 가치를 보유한 제품 확산에 최선의 노력을 기울인다.

#### 포장재

제품 개발단계부터 환경을 고려한 포장재를 개발 및 적용하기 위해 노력한다. 3R정책(Reduce, Recycle, Reuse)을 중심으로, 용기 감량화, 재질 개선, 재활용성 향상 항목의 과제를 수립하여 지속적인 개선을 추진한다. 지속가능한 패키징 구현과 개선 계획 대비 실적을 모니터링하기 위하여 '그린제품 심의협의회'를 운영한다.

#### 에코 라벨링

환경표지 인증 제품을 점진적으로 확대하고 저탄소제품 등 환경성적표지제도에 적극적으로 참여하여, 소비자에게 환경성 개선 정보를 제공하고 환경친화적인 제품에 대한 소비자의 요구에 부응한다.

#### 유해 화학물질

소비자가 안심하고 제품을 사용할 수 있도록 제품 전 과정에서 유해화학물질의 안전한 사용을 보장하는 자체적인 절차와 유해화학물질 운영 가이드 지침을 운영한다. 인체 위해성 평가 및 유해화학물질 검증 체계를 강화하고, 유해화학물질의 완전한 제거 및 최소화를 위해 지속적으로 노력한다.

## 생산 및 유통 서비스

### 온실가스 및 에너지

온실가스 인벤토리 및 기후변화 대응 시스템을 구축하여 전사업장의 온실가스 배출현황을 체계적으로 관리하고, 온실가스-에너지 감축 계획을 수립한다. 고효율 설비 도입, 설비 효율화, 노후 장비교체 등 에너지 효율 개선과 신재생에너지 적용 확대를 위해 지속적으로 투자한다. 탄소중립을 위한 목표를 수립하여 이를 실행하기 위한 과제 발굴 및 진행현황을 모니터링하기 위하여 ‘탄소경영 협의회’를 운영한다.

### 용수 및 폐수

사업장별 수자원 리스크 평가 및 관리 활동을 수행하여 물 사용 현황과 물로 인한 사업 연속성 및 물 부족 영향을 파악하며, 용수 사용량을 저감하고 효율적인 용수 사용을 위해 노력한다. 또한, 공정 개선을 통해 안정적인 처리수질을 확보하고 폐수 발생량을 저감하고, 모니터링 및 경보시스템을 구축하여 수질오염을 방지한다.

### 폐기물

생산단계에서의 불량률 관리를 통해 지속적으로 폐기물 배출량을 관리하고, 공정을 개선하여 폐기물 발생 원인을 제거한다. 발생된 폐기물은 소각이나 매립이 아닌 재활용, 자원화로의 전환을 통해 폐기물 재활용률을 제고한다.

### 유통 및 물류

물류 프로세스 혁신, 물류거점 최적화, 수배송 효율화 등을 실행하여 친환경 물류 체계를 강화하고, 포장, 보관, 운송, 하역 등 물류 영역별 최적의 운영을 위한 활동을 지속적으로 전개한다. 이를 위하여 협력회사와 협력하고, 사업부문 및 사업장별 물류환경 개선을 추진한다.

## 커뮤니케이션 및 공시

LG생활건강은 환경 리스크 관리를 위한 그린경영 정책 수립 및 변경 시 모든 이해관계자에게 관련 내용을 회사 홈페이지 및 지속가능경영보고서를 통해 공개하겠습니다. 또한 내부적으로는 그린경영방침 및 관련 실천사항에 대한 정기적인 임직원 교육을 통해 그린경영방침 준수 현황을 지속적으로 모니터링하겠습니다. 그린경영방침에 위배되는 운영 사례를 목격할 경우 다음 채널을 통해 신고해주시기 바랍니다.

### 대표 신고 채널

부서명  
그린경영파트

이메일  
jongseok.kim@ccbkc.co.kr

전화  
82-2-6980-0897

팩스  
82-2-6980-0960

LG생활건강은 인권, 노동, 환경 및 반부패 분야의 원칙 프레임워크를 지지하는 UN Global Compact에 2012년 최초 가입했으며, UN Global Compact 원칙을 유지하고 당사에 적용될 수 있는 관련 글로벌 모범 사례를 평가하려는 회사의 의도를 뒷받침합니다. 해당 멤버십을 통해 UN Global Compact에서 요구하는 ESG 성과에 대한 글로벌 커뮤니케이션을 지속적으로 이행해 나갈 것입니다.